

ОСНОВНЫЕ ФАКТЫ



2019



METTLER TOLEDO

Основные показатели



3,0 млрд

продаж (в долл. США)



16,8 млн

посещений mt.com



40

представительств
(МО)



> 80 %

пользователей
Blue Ocean



8 150

продавцов
и сервис-инженеров



140 +

стран



67 200

корпоративных тренингов



16 200

сотрудников



Olivier Filliol, CEO

Уважаемые коллеги!

Мы хорошо потрудились в 2019 году. Несмотря на сдерживающие экономические показатели, наша компания стабильно развивалась. Это результат неизменного акцента на реализации стратегических инициатив в области роста и производительности. Создание продуктов и услуг высочайшего качества требует от нас постоянного стремления к совершенству — на всех уровнях.

В брошюре «Результаты деятельности компании» отражен целый спектр наших достижений. Чтобы ускорить рост и создать ценность для клиентов, мы запустили ряд инновационных продуктов на основе передовых технологий, а также внесли существенный вклад в развитие своих представительств и производственных подразделений. Мы расширили программу устойчивого развития GreenMT, что подчеркивает наше стремление быть социально ответственной компанией. Важно и то, что высокие показатели помогают нам финансировать многие разработки, создающие основу для дальнейшего долгосрочного роста.

Уделите немного времени, чтобы узнать о наших достижениях. Наши сильные стороны — высокий профессионализм, планомерная реализация стратегических инициатив и постоянное повышение эффективности — помогают нам выходить на новые уровни. Мы можем гордиться тем, что в минувшем году нам вновь удалось сохранить верность принципу «Одна команда — глобальная структура — превосходные решения».

С уважением,

Olivier Filliol

Новые продукты

Мы предлагаем немало новых продуктов и решений, которые дают клиентам весомые преимущества на всех этапах производственного цикла.



Обновленные UV/VIS Excellence
Улучшение рабочих характеристик с учетом новых фармацевтических стандартов



Анализатор двуокиси кремния
Быстрый, надежный и компактный анализатор двуокиси кремния в воде электростанций



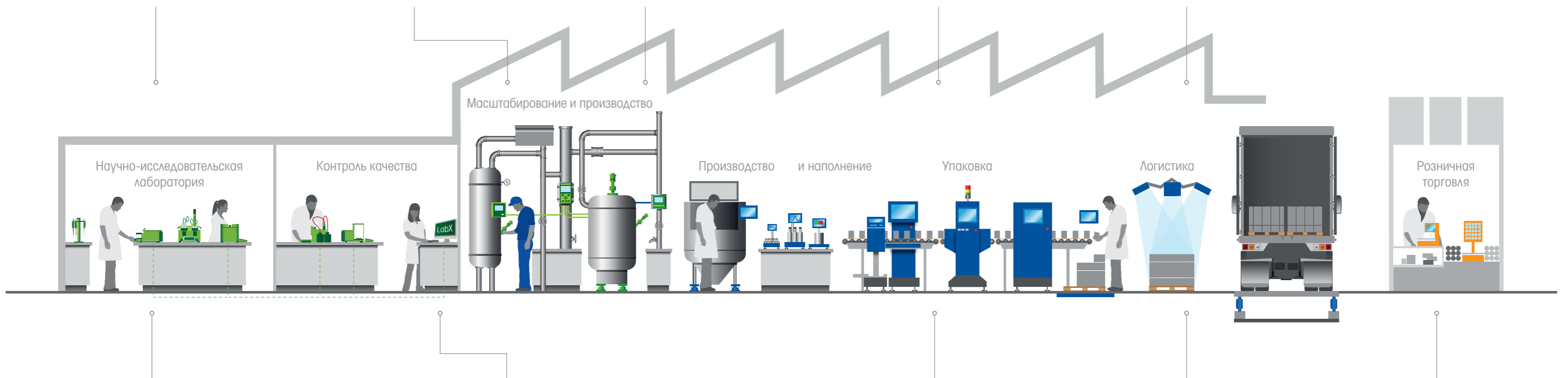
Приложение SpeedWeigh™
Ускоренные процедуры взвешивания, точность и соблюдение требований



Универсальная конвейерная система
Новая конструкция конвейера, полностью интегрированный металлодетектор



Система динамического измерения габаритов
Оценка размеров палет в движении: максимум эффективности



Функция Moisture QuickPredict™
Ускоренный анализ влагосодержания благодаря прогнозированию результатов



ПО LabX™ V11
Удобное в работе лабораторное ПО с интуитивно понятным пользовательским интерфейсом



Система CombiChecker
Металлодетектор и высокоточный чеквейер в одной системе



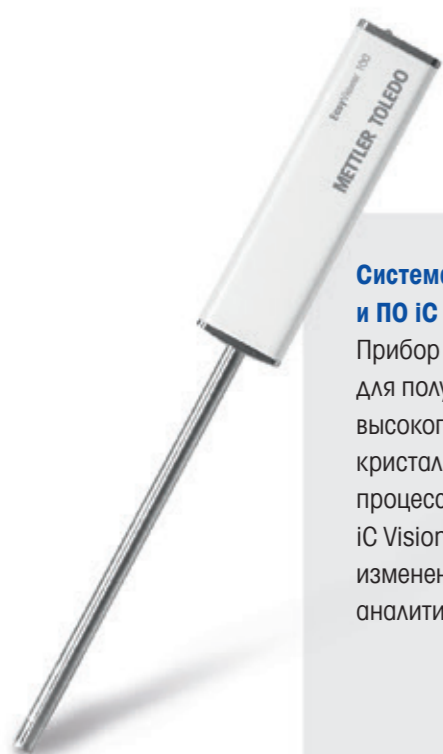
Промышленный IoT Gateway
Модернизация весов с помощью современных технологий связи



Весы FreshBase™
Воплощение инноваций в дизайне и средствах интеграции

Технологии

Мы постоянно внедряем инновации и укрепляем свое технологическое превосходство. Наши инженеры ищут новые подходы, позволяющие не только выполнить, но и предвосхитить требования клиентов.



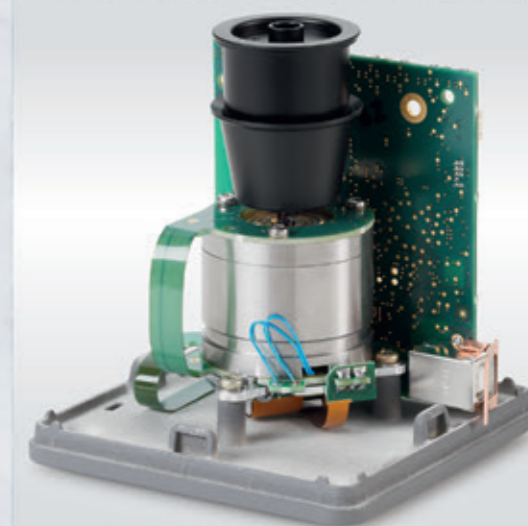
Система EasyViewer™ и ПО iC Vision™

Прибор EasyViewer создан для получения изображений высокого разрешения при съемке кристаллов, частиц и капель в ходе процесса. Простое, но мощное ПО iC Vision позволяет отслеживать изменения с помощью сложных аналитических методик.



Прибор SmartCheck™

Компактный и надежный прибор SmartCheck с уникальной миниатюрной весовой ячейкой обеспечивает высокую скорость и эффективность работы, проверку на соответствие допускам и непревзойденную точность.



Система InVision™

Инновационная разработка для проверки комплектности наборов. Алгоритм машинного обучения, где верификация с помощью камеры сочетается с высокоточным взвешиванием, обеспечивает максимальную эффективность и качество.



Одноразовые датчики InSUS™

Датчики pH и растворенного кислорода InSUS можно использовать при изготовлении одноразовых пакетов для биофармацевтической отрасли. Они легко интегрируются в процесс контроля при производстве стерильной упаковки, полностью заменяются и обеспечивают такой же уровень точности, как и обычные датчики.



Деятельность

Программа SternDrive направлена на непрерывное улучшение работы наших производственных подразделений и Hub. Мы создали прочную основу для новых инициатив по снижению материальных затрат, повышению производительности предприятий и операционных отделов.



LabTec: создание бережливой производственной линии

- Определение времени производственного цикла с учетом потребительского спроса
- Оптимизация подачи материала, эргономики и максимальной нагрузки
- Разработка методов непрерывного совершенствования и устранения сбоев



Координация поставок комплектующих

- Согласование важнейших характеристик с поставщиками
- Китай: одобрение > 2 000 комплектующих (с 2016 года)
- Значительное сокращение проблем с качеством поставок



Квалификация процессов в цепочке поставок

- Самооценка и структурированный анализ для выявления пробелов в знаниях
- Участие команд Masstron, Thornton и Rainin (США) в целевых тренингах Kanban
- Результат: повышение качества настройки и эксплуатации системы



Упрощение ассортимента чеквейеров

- Модульная конструкция для снижения потребности в индивидуальном проектировании
- Замена > 60 региональных линеек продукции пятью глобальными сериями
- Повышение гибкости и сокращение сроков выполнения заказа



Визуализация данных в PO Vehicle в Китае

- Ежедневная работа с данными Blue Ocean для принятия решений
- Доступ к данным в режиме реального времени для анализа показателей
- Мобильные решения для контроля действий на производственной линии



Продажи и маркетинг

Мы продолжаем наращивать свою долю на рынке с помощью программ маркетинга и продаж — таких как **Prioritize, Engage, Radiate**. Наши инструменты Value Selling помогают торговым представителям взаимодействовать с клиентами.

P
Segment then **Prioritize**



Таргетинг

Анализ больших данных и topK Alerts позволяют торговым представителям выбирать наиболее привлекательные сегменты и клиентов.

Планирование

Руководства по Value Selling и 2-страничные памятки по Radiation помогают торговым представителям расширять охват клиентов.

E
Reach then **Engage**



Демонстрационный транспорт

Мы демонстрируем свои продукты и решения на объектах клиентов, в том числе с помощью спецтранспорта.

R
Penetrate then **Radiate**



Выездные мероприятия

Стремясь расширить охват, торговые представители провели 14 000 мероприятий для демонстрации наших решений и перекрестных продаж.

Встречи с клиентами

Тщательно планируя процесс охвата и повышения вовлеченности, торговые представители посещают объекты клиентов для продвижения наших уникальных решений и проведения перекрестных продаж.

SET

Sales Enablement Tool (SET) — это уникальная библиотека презентаций, видеороликов и других маркетинговых материалов, которые можно использовать при работе с клиентами.

Этот удобный инструмент создан для персонализации важной информации в мультимедийном формате.

eDemos

Видеоконференции и глобальные лаборатории позволяют проводить онлайн-демонстрации оборудования и встречи с экспертами по продуктам.

Сервисное обслуживание

Device Service Management (DSM) — это наша собственная платформа для автоматизации и поддержки выездного обслуживания. Этот уникальный инструмент позволяет хранить и обрабатывать данные о миллионах приборов и всех сервисных работах.



Получение запросов на обслуживание

Функции расписания и отправки в DSM позволяют назначать специалистов для проведения плановых и внеплановых работ.



Подготовка к работе

Через DSM специалист получает всю необходимую информацию о клиенте и устройстве, а также об объеме и характере работ на заданном объекте.



Выполнение работы

DSM содержит вспомогательные инструменты для технических специалистов, например ПО для калибровки. Ежегодно DSM помогает обрабатывать данные более 650 000 единиц оборудования.



Завершение сервисных работ

Данные об оказанных услугах фиксируются и хранятся на платформе DSM, синхронизированной с SAP. Это позволяет составлять отчеты, проводить анализ и направлять клиенту подтверждение в цифровой форме.

Сотрудники

Мы гордимся своей корпоративной культурой и талантливыми специалистами. Наши сотрудники по всему миру ежедневно демонстрируют невероятную целеустремленность и энтузиазм, помогая компании добиваться успеха. Несмотря на разницу в мировоззрении, опыте и культуре, наши команды работают как единый, невероятно мощный коллектив.

Швейцария

Представители разных национальностей формируют целый спектр идей, позволяющих создавать лучшие решения для нашей компании.

64 национальности



Наши сотрудники в Грайфензее.

Юго-Восточная Азия

Мы гордимся своими сотрудниками из GenY: они решительны, амбициозны, настроены на работу в команде и способствуют успеху нашей компании в Юго-Восточной Азии.

73% из поколения Y



Индия

Яркие цвета и выразительные узоры — свидетельство культурного многообразия индийских провинций. У каждой провинции свой язык, одежда, обычаи, танцы и кухня. Наши сотрудники в Индии представляют множество различных провинций.

21 провинция

Наши сотрудники в Мумбае.



Наши сотрудники в Маниле.

Стремление

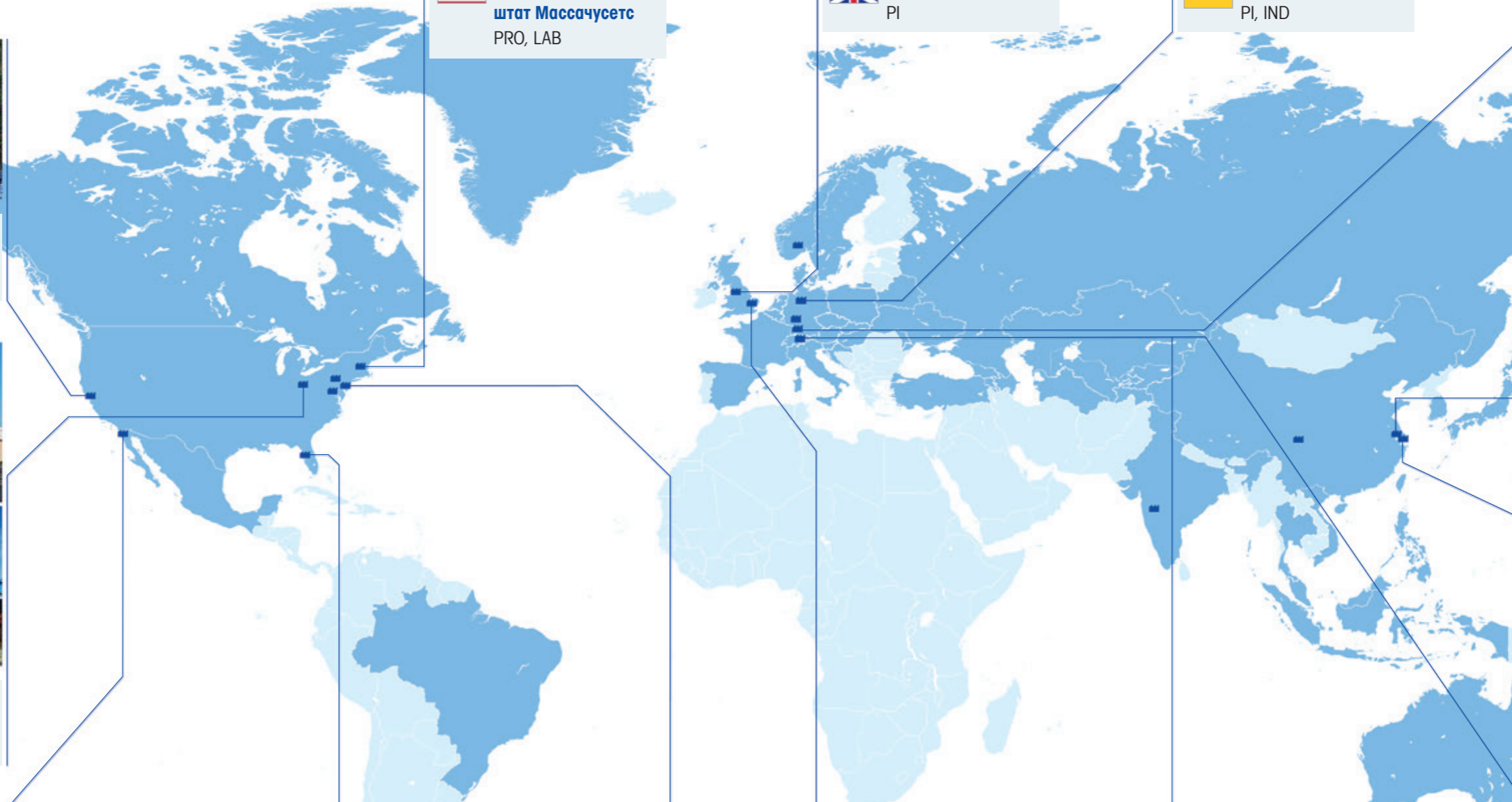
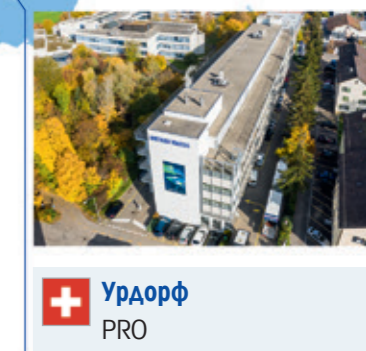
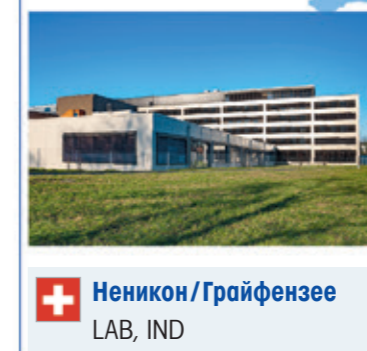
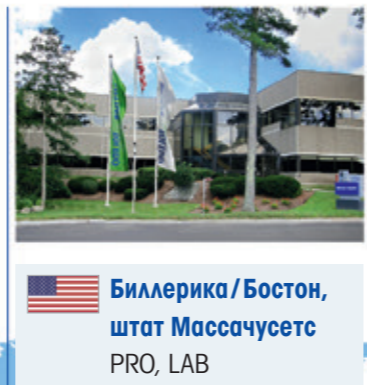
УДИВЛЯТЬ

16 200

сотрудников ежедневно определяют судьбу компании

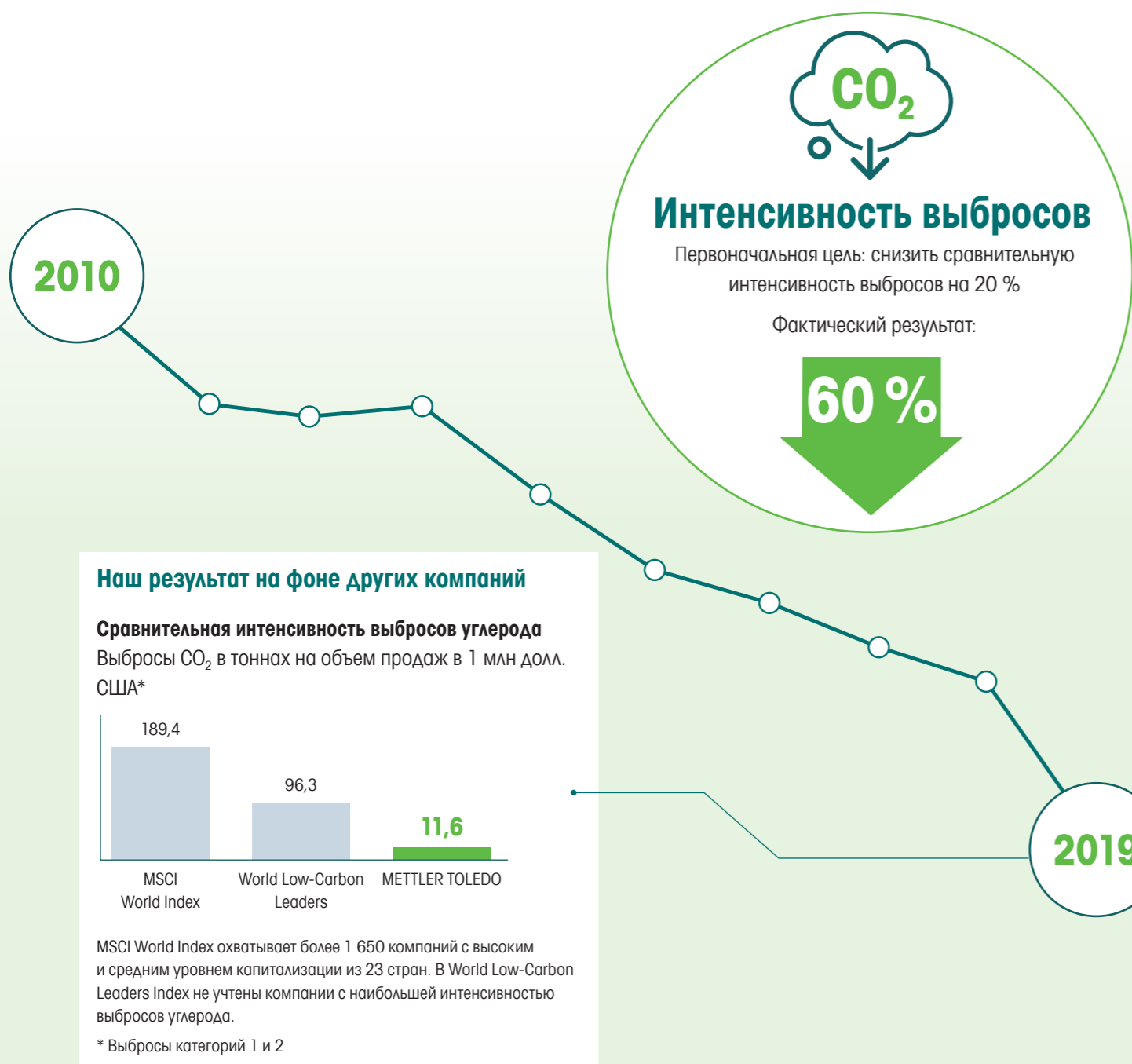
Экспансия на мировой рынок

В последние годы мы расширяли карту своих мощностей и вкладывали средства в новые предприятия. Наши производственные объекты работают в восьми странах. Вот некоторые из них.



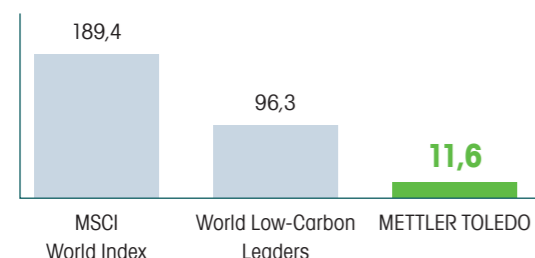
GreenMT

Чтобы предотвратить слишком быстрое повышение температуры на планете, нужно уменьшить глобальные выбросы CO₂. 10 лет назад, стремясь ослабить свое воздействие на окружающую среду, мы запустили программу GreenMT. Первоначально мы приняли обязательство к 2020 году снизить выбросы углекислого газа на 20%. За минувшее десятилетие мы реализовали сотни проектов по повышению эффективности и существенно превысили этот показатель.



Наш результат на фоне других компаний

Сравнительная интенсивность выбросов углерода
 Выбросы CO₂ в тоннах на объем продаж в 1 млн долл. США*



MSCI World Index охватывает более 1 650 компаний с высоким и средним уровнем капитализации из 23 стран. В World Low-Carbon Leaders Index не учтены компании с наибольшей интенсивностью выбросов углерода.

* Выбросы категорий 1 и 2

Как нам удалось снизить выбросы углекислого газа?



Энергия из возобновляемых источников
 Мы снизили выбросы за счет перевода предприятий на возобновляемые источники энергии, а также использования «зеленых» сертификатов.

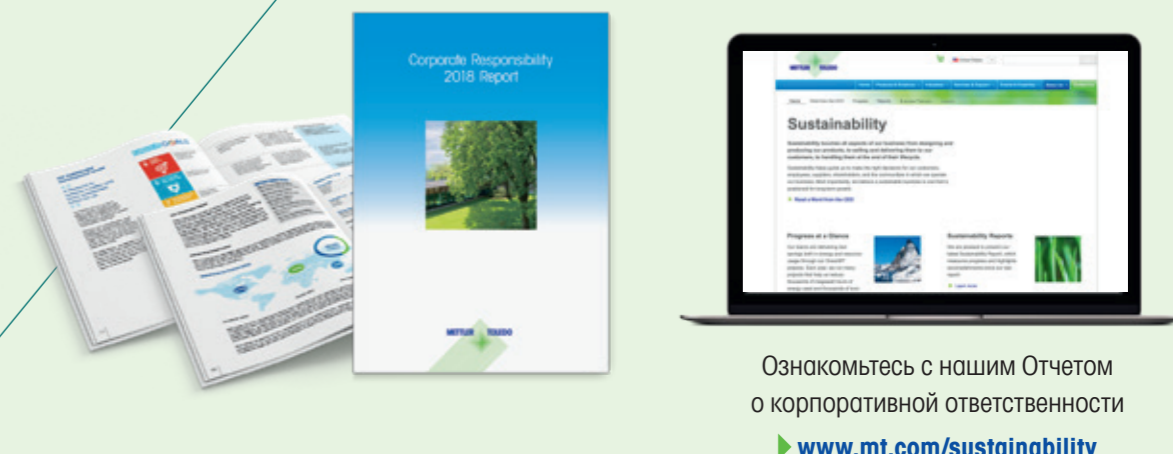


Повышение топливной эффективности
 Энергоэффективность нашего транспорта еще никогда не была так высока*. Мы продолжаем обновлять свой автопарк по всему миру.

* По выбросам CO₂ на чистую сумму продаж.

Дальнейшие планы

У нас амбициозные цели. Вскоре вы узнаете о дальнейшем сокращении выбросов CO₂ и объема отходов от наших объектов. Мы также стараемся помочь своим поставщикам и клиентам в повышении экологической устойчивости.



Превосходные решения

Инновации всегда составляли основу нашего успеха. Наши разработки помогают клиентам решать необычные задачи в самых разных областях.

Как звучит изменение климата

Кэт Остен — музыкант и обладательница докторской степени по химии — побывала в полярной экспедиции, где с помощью pH-метра METTLER TOLEDO были проведены измерения и отмечены изменения химических характеристик арктических вод. Она пошла необычным путем, преобразовав значения pH в изменения напряжения, которые можно представить как сочетание звуков. Это позволило придать изменению климата эмоциональную окраску. Произведения Кэт регулярно исполняются по всему миру, привлекая внимание людей к этому природному явлению.



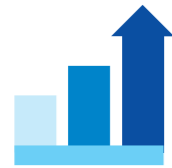
Чем мы будем питаться завтра?

Стремясь накормить всех жителей планеты, ученые ищут альтернативные источники пищи. Один из многих исследуемых вариантов — съедобные насекомые, содержащие высококачественный животный белок. Энтомологи измеряют и корректируют влажность древесного субстрата, который служит пищей мелким личинкам жуков. В этом им помогает анализатор влажности METTLER TOLEDO. Создание оптимальных условий позволяет выращивать насекомых до необходимого размера.



Финансовые результаты

В 2019 году нам вновь удалось получить хорошие показатели. В целом стабильные рыночные условия и эффективная реализация стратегий роста обеспечили компании ряд преимуществ.



778 млн

Операционная прибыль (в долл. США)



3,0 млрд

Продажи (в долл. США)



22,77

Скорректированный доход на акцию (в долл. США)

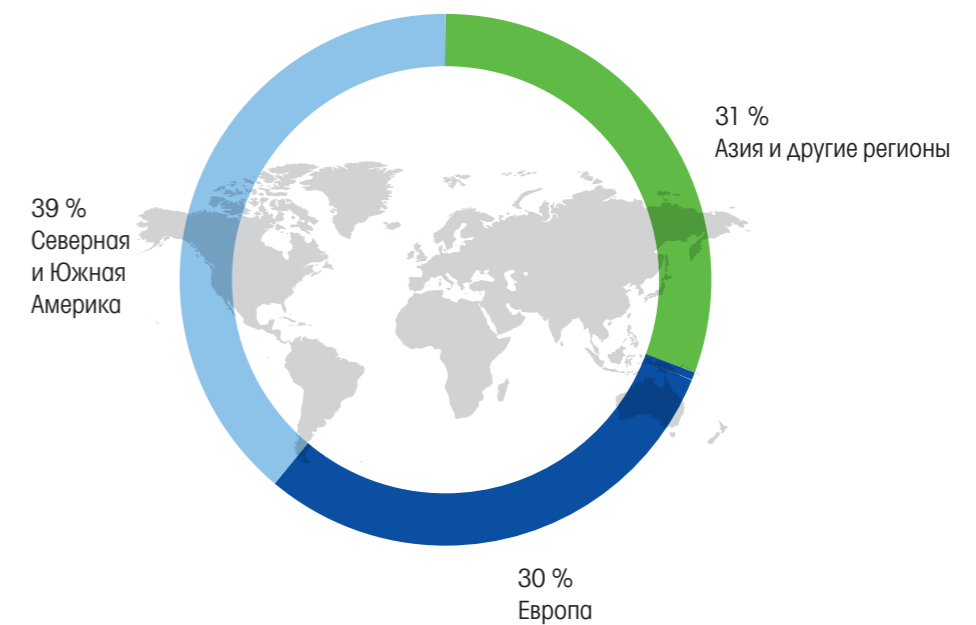
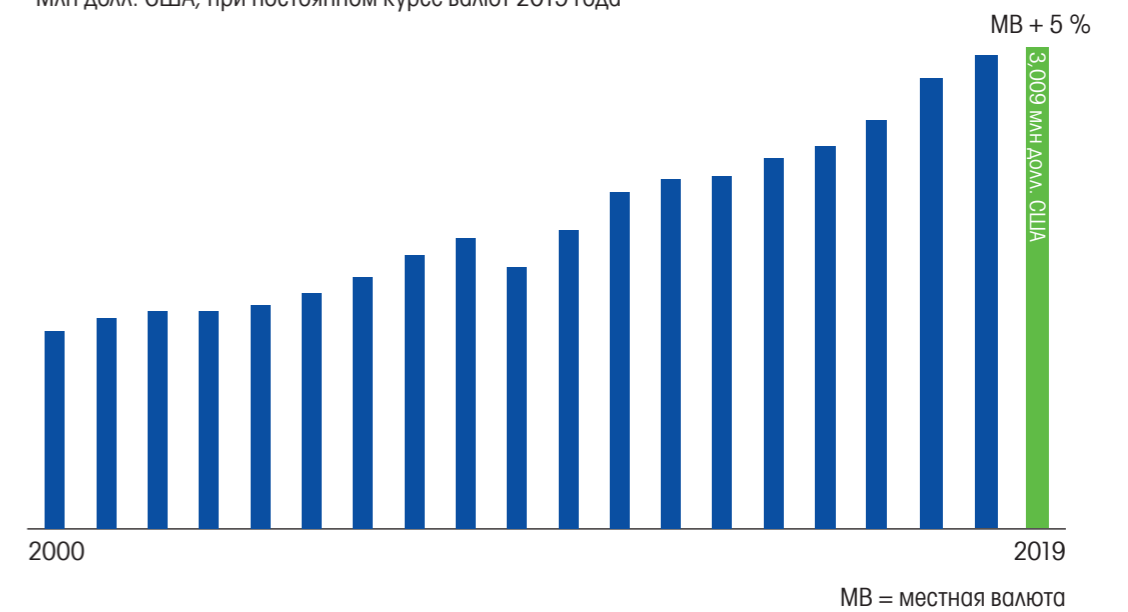


531 млн

Свободные средства (в долл. США)

Динамика продаж в 2000–2019 гг.

Млн долл. США, при постоянном курсе валют 2019 года



Эти многочисленные достижения стали возможны
благодаря усилиям талантливых сотрудников
METTLER TOLEDO в разных странах.

Все зависит от вас ... именно от вас

